

海塩弘子さんの句集 (十一月)

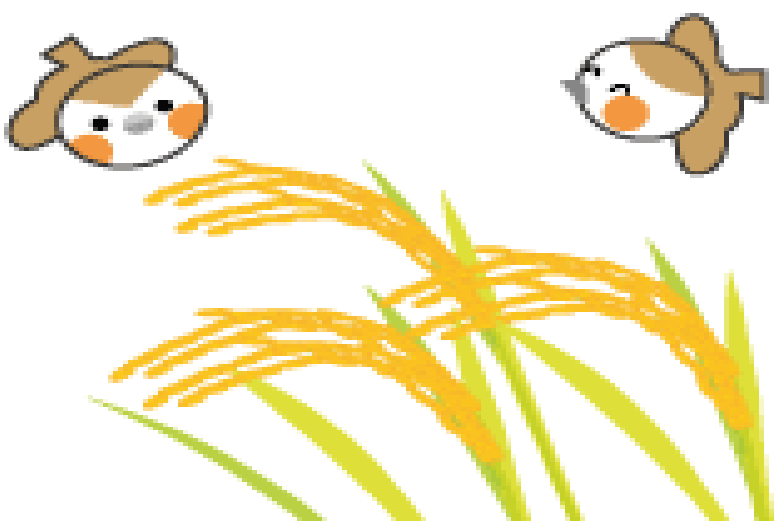
○里芋に しみるいつもの 友の味

○萩の目の ようなお天気 秋半ば

○庭いじり 猫かたわらに 菊日和

○朝寒や すりよりくる 猫の髭

○稲雀 はやくおかえり 一茶の声



海塩弘子さんはじめて作った川柳

○警官も 犯人も なぜ美男子か

○壇上で おわびに並ぶ 逆ボタル

○一匹の 猿に町中 網だらけ

○地震雷 家事オヤジ 今ムスコ

